

| Professional company in HVAC area |  
**Prequalification statement**

Air Handling Unit  
Heat Pump Type  
System Air conditioner  
Outdoor Unit  
Fan



# 工事指名願

---

## Prequalification statement

We would like to participate in your project and we submit prequalification statement including related documents.

We hope for you to consider KACECO Engineering CO., LTD. and to be acceptable.

20 . .

---

77, Poseunggongdan-ro, 118beon-gil, Poseun-eup, pyeongtaek-si,  
Gyeonggi-do, Republic of Korea KACECO Engineering CO., LTD.

President. Hyun-Hyo, Kim and Myung-Ho, Lee



# I CONTENTS

## **I. Company profile**

Profile  
History  
Organization  
Address

## **II. Business Area**

Classification  
Product

## **III. Machinery**

Production  
Inspection

## **IV. Certification**

Registration  
Certification  
Patent

## **V. Delivery list**

Air Handling Unit  
Heat Pump Type(EHP) AHU  
Outdoor Unit (OAC)  
Others



# Company profile

**Profile**

**History**

**Organization**

**Address**

# Profile

1. Company profile 2. Business Area 3. Machinery 4. Certification 5. Delivery list

Annual sales

20,000,000,000 KRW

( Approx. 18,000,000 USD )

Employee  
(as of 2017)

33

Establishment  
Date

15th , APR, 1986

Web-site

www.kaceco.com

N a m e	KACECO Engineering CO., LTD.	
C . E . O	Hyun-Hyo, Kim and Myung-Ho, Lee	
L o c a t i o n	Headquarter/ Factory	77, Poseunggongdan-ro, 118beon-gil, Poseun-eup, pyeongtaek-si, Gyeonggi-do, Republic of Korea
	Sales Office	#703, 149, Gongdan-ro, Gunpo-si, Gyeonggi-do, Republic of Korea
B u s i n e s s A r e a	Designing, Installing, and Manufacturing about Air Handling Unit, Fan, Refrigerator, and Ventilation Selling and Installing System Air conditioner	
A n n u a l s a l e s	20,000,000,000 KRW	



# History

## 2011's

### Leading HVAC area / Developing overseas markets / Obtaining patent and certification

- 2017** • Hyun-Hyo, Kim was appointed as a president.
- 2016** • Obtained patent related with fine dust.
- 2015** • Validated by venture enterprise.  
(Korea Technology Finance Corporation)
- 2014** • Awarded 5 Million Dollar Tower  
(Gyeonggi Incheon Machinery Industry Cooperative)  
• Merged family company, World Air-conditioner CO., LTD.
- 2013**
- 2012** • Acquired ETL certification.  
• Renewed INNO-BIZ  
• Acquired Excellent Product Certification  
(Public Procurement Service)
- 2011** • Acquired Q-mark.  
• Acquired K-mark.  
• Acquired 2 patents related with system air conditioning.

## 1980's

### Entering Market / Development Air Handling Unit

- 1999** • Certificated Quality Guaranteed.  
• Certificated Q-Mark.
- 1996** • Certificated ISO 9001.  
• Celebrated of the 10th anniversary of the founding.
- 1994** • Technical Partnership with ACME.
- 1986** • Established KACECO Engineering.

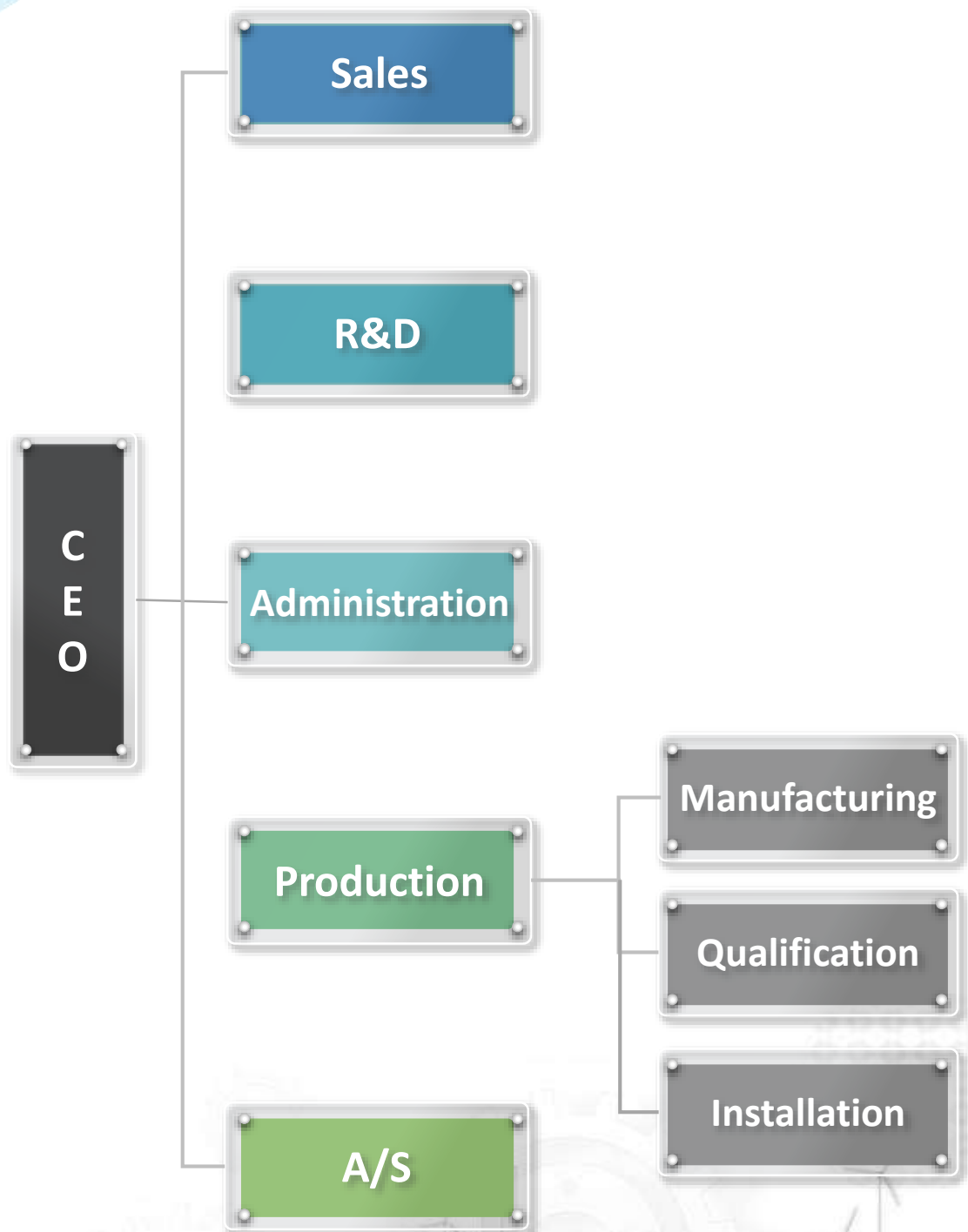
## 2000's

### Cooperation and Development with Samsung / Technical Partnership with Wolter GmbH & CO, KG

- 2010** • Certificated ISO 14001.
- 2007** • Acquired Delivery Excellent Product Certification.  
• Cooperation and Development EHP AHU with Samsung.  
• Technical Partnership with Wolter GmbH & CO, KG.
- 2006** • Certificated INNO-BIZ.  
• Celebrated of the 20th anniversary of the founding.  
• Certificated CE
- 2005** • Made a celebration of the 20th anniversary of the founding.  
• Awarded 2 Million Dollar Exportation Tower. (Gyeonggi Incheon Machinery Industry Cooperative)  
• Obtained Construction License.
- 2004** • Certificated High Efficiency Energy Material.  
• Awarded Million Dollar Exportation Tower. (Trade Day)
- 2002** • Certificated KS-Mark.
- 2000** • Made a celebration of the 15th anniversary of the founding.  
• Selected Promising Small Company. (Gyeonggi-Do)

# Organization

1. Company profile 2. Business Area 3. Machinery 4. Certification 5. Delivery list





# Address

1. Company profile 2. Business Area 3. Machinery 4. Certification 5. Delivery list

**Sales Office / R&D (T: +81.31.477.3104, F: +82.31.477.3132)**



**Headquarter / Factory (T: +82.31.684.0022, F: +82.31.684.2265)**





A hand holding a yellow paper airplane against a green background. The hand is wearing a white ribbed sleeve. The paper airplane is yellow with a yellow line down the center. The background is a solid green color.

# Business Area

**Classification**

**Product**

# Business Area

1. Company profile 2. Business Area 3. Machinery 4. Certification 5. Delivery list

## 1. Manufacturing and Selling Air Handling Unit

- ① Module Type / Composite Type / Ceiling Embedding Type / Super Nano Type
- ② Outdoor Integral Well-being Air conditioner
- ③ EHP/GHP System Air conditioner

### Manufacturing and Selling Air Handling Unit



## 2. Build-UP Unit

- ① Designation and Installation OAC & AHU

### Build-UP Unit



### Engineering



### Manufacturing and Selling Equipment For Air conditioner



## 3. Engineering

- ① Frozen Air conditioner
- ② Designation and Installation System
- ③ After service about System
- ④ Installation Frozen Air conditioner Automatic Control
- ⑤ EHP/GHP Central Air conditioner
- ⑥ Designation and Installation Air conditioner Equipment

## 4. Manufacturing and Selling Equipment For Air conditioner

- ① Fan for Air conditioner and industrial
- ② Heat exchanger
- ③ (Water Cooling Type, Steam Type, R-22, R-410A, etc.)
- ④ Air Cooling Refrigerator (R-22 / R-410A, etc.)
- ⑤ Air Washer
- ⑥ Roof Fan (Centrifugal Type, Axial Type)
- ⑦ Samsung Hauzen System Air conditioner

# Product

1. Company profile 2. Business Area 3. Machinery 4. Certification 5. Delivery list

**KACECO Engineering leading HVAC system for 30 years**, We provide total solutions about structure and plant installation as well as HVAC.

## Air Handling Unit

To control temperature and humidity, air cleaning simultaneously.



## Heat Pump Type

Available to connect outdoor unit with air/water cooling system.



## System Air Conditioner

High efficient DVM solution



## Outdoor Unit

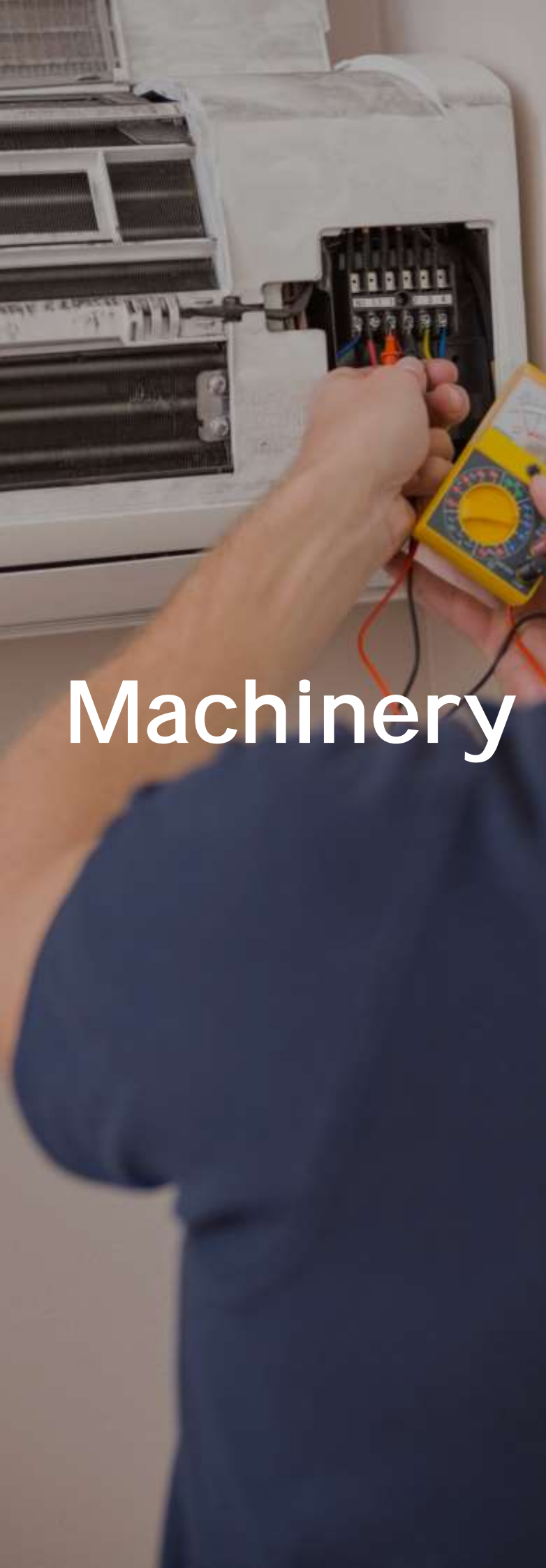
Using R22, R407C refrigerant



## Fan

Using Wolter fan made in Germany





# Machinery

**Production**

**Inspection**

# Production

Name	Purpose	Specification	Quantity
바란싱기	로타불균형시험기	Φ 2000	1
샤링기	철판 절단 샤링	8 자	1
샤링기	철판 절단 샤링	12 자	1
샤프트삽입기	샤프트 가공 외	30 TON	2
탁상드릴		½	3
편칭기	홀가공, 편칭, 절단	75 TON	1
프레스	날개성형	5 TON	1
프라즈마(수동)	철판절단	600 A	1
프라즈마(자동)	케이싱 측판전용가공	5자 * 10자	1
쇼트기계	도장 전처리	3500 * 3500	1
악취제거 시설			1
컴프레서	에어 생산전용	20HP / 10HP	1 / 1
용접기 알곤	용접전용	300 A	1
용접기 자동(Co2)	용접전용	350 A	1
용접기(아크)	용접전용	10 KW	2
용접기(아크)	용접전용	7.5 KW	1
용접기(Co2)	용접전용	350 A	3
포터블 용접기	용접전용	220 V	1
절곡기(유압)	철판 절곡용	8 자	1
절단기	유압만능절단기	75 TON	1
절단기(원형)	형강류 전용 절단기	Φ 350	3
인버터판넬	시운전용	50 HP	1
우레탄 발포기	케이싱 보온작업	고압 30K	1
핫프레스(유압식)	케이싱 보온작업	30 TON	1
리프트(유압식)		10 TON	1
샤링기(AMADA)		10 자	1
절곡기(AMADA)		10자 10"TON	1





NCT



볼블라스터



우레탄발포기



원자재롤컷팅머신



절곡기



절단기

# I Inspection

1. Company profile 2. Business Area 3. Machinery 4. Certification 5. Delivery list

Name	Specification	Quantity	Measuring Type
경사마노메타	0~250mmAq	2	공기압력
미니풍속계		1	풍속, 정압, 온도
소음계	30~135dB	1	소음
R.P.M 게이지	5~99.999RPM	2	회전 수
다이알 게이지	N/A	2	공차(정밀도)
디지털 버니어 캘리퍼스	0~200mm 外	2	길이
피막두께 측정기		1	
초음파두께 측정기		1	
마이크로메타(외경, 내경)	50~75mm 外	9	직경, 두께
실린더 게이지	18~35mm 外	3	공차(정밀도)
디지털 온도계	-50~350°C	1	온도, 베어링 온도
AC POWER METER	600V, 200A	1	전압, 전류, WATT
CLAMP-ON POWERMETER	495V~CAT 45~65HZ	1	
디지털 온.습도계	-200~800°C	1	온도, 습도
풍도설비	Φ 665 外	3	
다이얼형 압력계	0 ~ 5MPa	1	
자동 접지 저항계	0 ~ 10Ω	1	
VIBRATOIN METER (진동계)		1	

## KACECO Engineering Main Inspection Equipment



풍속계



진동계



풍도관



열선 풍속계



소음계



Roll Cutting M/C



도막두께측정기

A low-angle photograph of modern architecture. In the foreground, a light-colored building with a grid-like facade of rectangular panels slopes upwards. In the background, a taller building with a glass curtain wall is visible against a bright blue sky with scattered white clouds. The word "Certification" is overlaid in white text on the left side of the image.

# Certification

**Registration**

**Certification**

**Patent**

# Registration

1. Company profile 2. Business Area 3. Machinery 4. Certification 5. Delivery list



Business License



Factory Operation License



Construction License



R&D Registration



ISO 9001



ISO 14001



INNO-BIZ Registration



Trading Membership



KRAIA Membership



GIMIC Membership



Venture Enterprise Registration



# Certification

1. Company profile 2. Business Area 3. Machinery 4. Certification 5. Delivery list



Delivery Excellent Product



Q-Mark



K-Mark



CE (AHU)



AMCA (Plug Fan)



AMCA (AirFoil Fan)



# | Patent

1. Company profile 2. Business Area 3. Machinery 4. Certification 5. Delivery list



[No.10-0673856 ]

**Air Handling Unit Fin Material and  
Housing Unit Antibacterial**



[No.10-0673859]

**Direct Expansion Type Air Conditioner**



[No.10-0704432]

**Automatic Control about Air Volume**



[No.10-0738796]

**PVC Frame Air Handling Unit**



[No.10-0860369]

**Manufacturing Aluminium Coil Fin  
Material and Coating Machine**



[No.10-1029988 ]

**Fan Unit Using Magnetic Break**



[No.10-1070186]

**Manufacturing Antibacterial Fan**



[No.10-1629864]

**Antibacterial Treatment Fin Material and  
Housing Unit**

A large yellow air handling unit (AHU) is being hoisted by a crane on a rooftop. The unit is rectangular with two large circular openings on its side. It is suspended by a red lifting strap and a black cable. In the background, there is a building with a green roof and a person in a red shirt standing on the roof. The sky is overcast.

# Delivery list

**Status**

**Air Handling Unit**

**Heat Pump Type(EHP) AHU**

**Outdoor Unit (OAC)**

**ETC.**

## More than a thousand cases

공기조화기  
Air Handling Unit

히트펌프형  
(EHP/GHP) AHU

기타제품  
Other HVAC products and service

외기조화기  
(OAC)

Overseas sales



# Air Handling Unit

Customer	Volume	Quantity	ETC.	Year
한미약품(주) 평택 제2바이오동 신축공사	각종	22		2016년
삼성전자(주) 평택 P-PJT 위험물저장소	각종	10		2016년
삼성전자(주) 평택 P-PJT 3공구	각종	19		2016년
소사-원시 복선전철 제3,4공구	각종	18		2016년
신세계 인터코스 코리아 오산현장	각종	1		2016년
한미약품(주) 평택 바이오동 증축공사	각종	5		2016년
나로우주센터 2단계 3차 건설공사	각종	7		2016년
클레어스 김포공장	각종	5		2016년
인천 계양 코아루 센트럴파크 방송시설	각종	8		2016년
(주)그린위치 증평공장	각종	1		2016년
(주)티디에스팜	각종	5		2016년
삼성 메디코스	각종	1		2016년
한미약품(주) 평택공장 품질관리동	각종	4		2016년
인천 한국콜마	각종	1		2016년
삼성전자 온양사업장 조립3동 2층	각종	1		2016년
백미식품	각종	1		2016년
예산군민체육센터	각종	4		2016년
일송빌딩	각종	2		2016년
과천선 대공원역	각종	2		2016년
삼성 SDI 구미공장	각종	5		2016년
일산병원	각종	5		2016년
대흥사	각종	1		2016년
라도무스 웨딩홀	각종	4		2016년
(주)중헌제약 청주HA공장	각종	2		2016년
삼성생명 청주사옥	각종	3		2016년
토니모리 화성공장	각종	3		2016년
우신메딕스 슬로베니아	각종	1		2016년
한화 아산 1사업장	각종	2		2016년
(주)서광 화성공장	각종	2		2016년
천안 테스 현장	각종	3		2016년
유스필 군포공장	각종	2		2016년
CJ 제일제당 음성공장	각종	2		2016년
대상(주) 군산GMP공장	각종	2		2016년

Customer	Volume	Quantity	ETC.	Year
코레일유통(주) 본사사옥	각종	22		2015년
삼성전자 온양TP센터 조립3동 2층 공조기 교체공사	각종	2	클린룸	2015년
오택현장(NTC PJT)	각종	23		2015년
김해국제공항	각종	6		2015년
구례 한과공방	각종	1		2015년
수인복선전철 용현, 남부역사	각종	9		2015년
쿠팡푸드시스템 전분공방	각종	1		2015년
아난티 모리타 현장	각종	21		2015년
대전 갤러리아 백화점	각종	4		2015년
제주 해군기지 15-301-1 공기조화기 제조설치	각종	3		2015년
(주)대자연식품 미토리공방	각종	1		2015년
터키 00현장	각종	6		2015년
씨엔에프 화장품 군포공장	각종	5	클린룸	2015년
샤프 기내식 시설	각종	9		2015년
코리아써킷 안산 1공장	각종	1	클린룸	2015년
파주 M2동	각종	2	〃	2015년
송도 국제대학교	각종	11		2015년
동대문 지하상가	각종	3		2015년
한국전력공사 충북본부	각종	2		2015년
한국은행 화폐박물관	각종	4		2015년
부평 E-마트	각종	1		2015년
CJ CGV 상봉동 주상복합	각종	1		2015년
한국신약 논산공장	각종	4	클린룸	2015년
E-마트 제주점	각종	2		2015년
사세통상 진천공장	각종	3		2015년
CJ 씨푸드 성남공장	각종	4		2015년
삼성생명 미아사옥	각종	11		2015년
포천의료원	각종	3		2015년
파주 P8 AH-ISP CAPA-UP	각종	3		2015년
한남동 바동	각종	1		2015년
CJ 씨푸드 이천공장	각종	3		2015년
레이젠(주) 왜관공장	각종	2		2015년
가평 다목적 체육관	각종	1		2015년



Customer	Volume	Quantity	ETC.	Year
코리아씨키트 안산 2공장	각종	8	클린룸	2014년
삼성전자 그린 2동 16라인	각종	7	〃	2014년
ASE KOREA	각종	3	〃	2014년
차병원 연구센터	각종	6	〃	2014년
삼성전자 온양 조립3동	각종	1	〃	2014년
퓨렉스 안산 신공장	각종	4	〃	2014년
인천지하철 202공구	각종	4		2014년
영풍개발 영풍본사	각종	10		2014년
원주기독병원	각종	11		2014년
롯데백화점 잠실점 7~12F 리뉴얼 공사	각종	6		2014년
분당선 태평역사	각종	2		2014년
축산물품질평가원	각종	6		2014년
대전청소년수련관	각종	1		2014년
LG Display(주) 파주 M2동	각종	1	클린룸	2014년
세방전지 창원공장	각종	4	〃	2014년
나이지리아 IEFCL	각종	4		2014년
메디포스트	각종	2	클린룸	2014년
안양감리교회	각종	2		2014년
에버랜드 CAST HOUSE	각종	4		2014년
중부권 안전체험센터	각종	2		2014년
여주시 세종국악당	각종	1		2014년
에버랜드 카페테리아 증축공사	각종	2		2014년
LG 하우스스	각종	2	클린룸	2014년
로하스 수산식품	각종	4		2014년
LG 생활건강기술원	각종	1		2014년
오창 LG화학 광학 1동	각종	1	클린룸	2014년
생물산업기술 실용화센터	각종	1		2014년
동원 F&B 수원공장	각종	2		2014년
인천 T-PJT	각종	2		2014년
엠티엠 옵틱스	각종	1		2014년
LG 하우스스 옥산	각종	2	클린룸	2014년
한국진공(주) 대구공장	각종	2		2014년
(주)엘엠에스 평택공장 2차	각종	1	클린룸	2014년

Customer	Volume	Quantity	ETC.	Year
세종시 정부청사 2단계 1구역	각종	32		2013년
세종시 정부청사 2단계 2구역	각종	42		2013년
한국은행 강남본부	각종	10		2013년
LG화학 남경전지4공장	각종	10	클린룸	2013년
(주)효성 옥산산업단지 신공장	각종	9	〃	2013년
LG화학 청주 ITO	각종	6	〃	2013년
한국 맥널티	각종	5	〃	2013년
삼성전자 2캠퍼스 무선5동	각종	5	〃	2013년
온양 TP센터 2동 3동	각종	4	〃	2013년
행정복합도시	각종	4		2013년
부산은행 본점	각종	3		2013년
(주)심텍 청주1공장 리모델링	각종	3	클린룸	2013년
여성 정책 연구원	각종	3		2013년
보성녹차 생태공원	각종	3		2013년
삼성전자(주) 구미 2캠퍼스 사무동	각종	3	클린룸	2013년
제주 비엠아이 현장	각종	2	〃	2013년
파주 오투기 냉동식품	각종	2		2013년
바스프(주) 여수공장	각종	2		2013년
한웅코텍 오송공장	각종	2		2013년
대전 탄약 부대	각종	2		2013년
삼성전자(주) 온양 (물류센터)	각종	2	클린룸	2013년
롯데월드 웨스트게임존	각종	1		2013년
LG Display(주) 파주P8 ros	각종	1	클린룸	2013년
서북병원	각종	1		2013년
코리아씨키트 안산	각종	1	클린룸	2013년
대한피앤씨-CJ인도네시아	각종	1		2013년
이엔에이치	각종	1		2013년
롯데월드 B/F 웰빙센터	각종	1		2013년
에스엘코스메틱	각종	1		2013년
말레이시아 CJ현장	각종	1		2013년
중국 합비 LGCN	각종	1	클린룸	2013년
SKC진천 EVA동	각종	1	〃	2013년

Customer	Volume	Quantity	ETC.	Year
삼성전자(주) 화성 16Line	각종	33	클린룸	2012년
판교테크노벨리 벅스사옥	각종	32		2012년
LG화학 남경광학2공장	각종	17	클린룸	2012년
광주장애인재활병원	각종	11		2012년
판교 아이포타	각종	10		2012년
루트로닉 R&D	각종	9	클린룸	2012년
제2컨벤션	각종	9		2012년
선학경기장	각종	6		2012년
머크코리아 포승공장	각종	5	클린룸	2012년
엠코테크놀로지코리아 성수동	각종	5	"	2012년
SK건설(주) 여수 경도 클럽하우스	각종	5		2012년
양주집단에너지현장	각종	5		2012년
구미 00현장	각종	4		2012년
원주 첨단 의료기기 멀티콤플렉스센터	각종	4	클린룸	2012년
섬성광통신	각종	3	"	2012년
한국 알프스전자 광주공장	각종	3	"	2012년
한림대학교 레크레이션센터	각종	3		2012년
삼성전자 온양	각종	2	클린룸	2012년
인천내리교회	각종	2		2012년
삼성전자 광주공장	각종	2	클린룸	2012년
엘엠에스 평택공장	각종	2	"	2012년
에스폴리텍 오창공장	각종	2		2012년
백령도 신타워	각종	2		2012년
농협 안성 축산 종합행사장	각종	2		2012년
송탄 엔겔머신코리아	각종	2	클린룸	2012년
인도네시아 CJ현장	각종	1		2012년
삼성애버랜드 키즈커버리	각종	1		2012년
(주)SKC 진천공장 태양광 4호기	각종	1	클린룸	2012년
홍진크라운 용인공장	각종	1		2012년
LG화학 오창 중대형1동	각종	1	클린룸	2012년
문정동 레미안 공연장	각종	1		2012년
천안 단국대학교 치과병원	각종	1		2012년

Customer	Volume	Quantity	ETC.	Year
(주)지구 / 광주 CGI센터	각종	5		2011년
행정안전부 / 세종시 정부청사	각종	22		2011년
한국철도시설공단/강남구청역, 삼릉역	각종	16		2011년
인천조달청 / 부평구 복합시설	각종	1		2011년
월드공조(주) / 오산 미군부대	각종	5		2011년
LS공조(주) / 한국외대 리모델링	각종	2		2011년
LS엠트론(주) / (주)삼탄 사옥	각종	10		2011년
(주)센추리 / 의정부역사	각종	5		2011년
씨에스텍 브라질 현장	각종	6	클린룸	2011년
삼성전자 온양	각종	3	〃	2011년
월드공조(주) / 동우하이캠 익산	각종	4	〃	2011년
월드공조(주) / 인도네시아 CJ현장	각종	3	〃	2011년
유티산업(주) / 루셈 구미공장	각종	9	〃	2011년
(주)네패스 / 시그네틱스 파주공장	각종	4	〃	2011년
(주)네패스 / SKC코오롱 진천공장	각종	4	〃	2011년
(주)네패스 오창 2공장	각종	14	〃	2011년
(주)센추리 / LIG넥스원 2공장외	각종	4	〃	2011년
(주)센추리 / SK에너지 인천공장	각종	2		2011년
(주)송화엔지니어링/MK전자 용인	각종	5	클린룸	2011년
(주)송화엔지니어링/LG화학 오창	각종	3	〃	2011년
(주)송화엔지니어링/폴란드 LGE	각종	3	〃	2011년
(주)송화엔지니어링/LG화학 파주	각종	3	〃	2011년
LG디스플레이(주) 구미	각종	15	〃	2011년
LG디스플레이(주) 파주 (일반+Built up)	각종	6	〃	2011년
(주)송화엔지니어링/SK이노베이션 증평	각종	26	〃	2011년
(주)송화엔지니어링/SKC진천	각종	2	〃	2011년
(주)케이앤씨공조/원광제약 익산공장	각종	1	〃	2011년
(주)아이피 / 상진화학 둔포공장	각종	1		2011년
(주)델타 / 황전휴게소 상행	각종	1		2011년
(주)센추리 / 삼천당 제약	각종	1	〃	2011년
(주)센추리프라자 / 춘천 해나바이오	각종	1		2011년
월드공조(주)/한화케미칼 여천공장	각종	1	〃	2011년

Customer	Volume	Quantity	ETC.	Year
파주 LGD AP2E	각종	5	클린룸	2010년
오산 Solar Cell 현장	각종	3	"	2010년
LG전자 브라질 현장	각종	13	"	2010년
린텍 위험물취급소 오창현장	각종	1	"	2010년
대림산업(주) 여천공단	각종	1	"	2010년
한국알프스 광주공장	각종	1	"	2010년
지역난방공사	각종	1		2010년
TSC MEMSYS	각종	2	클린룸	2010년
왜관선남 CR	각종	2	"	2010년
CJ홈쇼핑 사옥	각종	2		2010년
오디텍(주) 전주공장	각종	4	클린룸	2010년
경동제약 발안공장 제3합성동	각종	3	"	2010년
전남순천(주) 엠포엠공장	각종	2		2010년
SKC 진천공장	각종	2	클린룸	2010년
LITC(주) 발안공장	각종	3	"	2010년
(주)원팩 용인공장	각종	1	"	2010년
(주)실트론 구미3공장	각종	1	"	2010년
LG화학 P-PILM CR	각종	1	"	2010년
갤럭시아디바이스(주) 수원공장	각종	1	"	2010년
정우신약(주) 크린룸리모델링	각종	1	"	2010년
LG화학 오창전지4동 중대형2단계	각종	8	"	2010년
구미 P5 WING(P1M동)증설	각종	1	"	2010년
ADP엔지니어링 성남공장	각종	2	"	2010년
(주)경인양행 시화공장	각종	2		2010년
서울옵토디바이스	각종	6	클린룸	2010년
구서울역사 복원사업	각종	3		2010년
전북대학교병원 노인보건의료센터 및 권역응급센터	각종	3		2010년
LG DISPLAY(주) P8E 북측 7F M/R	각종	1	클린룸	2010년
FCB 파마셀 CLEAN ROOM	각종	1	"	2010년
LG DISPLAY(주) 파주 P8E 정제기룸	각종	1	"	2010년
한성백제박물관	각종	14		2010년
롯데월드 스포츠센터	각종	8		2010년



# Heat Pump Type (EHP/GHP)AHU

Customer	Volume	Quantity	ETC.	Year
수인복선전철 용현, 남부역사	각종	2		2015년
온양 드마크 휘트니스	각종	2		2015년
BK BIO 제주공장	각종	4		2015년
라 피에스타 근린생활시설	각종	2		2015년
중앙대학교 안성캠퍼스 수림체육관	각종	8	JET AHU	2015년
부천문화원	각종	1		2015년
동부생명보험(주) 화성연구소	각종	3		2015년
강화 00공군부대	각종	1		2015년
부산대학교 B동 증축공사	각종	1		2015년
샤인데일 골프 & 리조트 클럽하우스	각종	1		2015년
정릉교회	각종	1		2015년
20 전투비행단 야간식별장비 수용시설	각종	1		2015년
목동 센트럴 푸르지오 신축공사	각종	1		2015년
문경중학교	각종	1	JET AHU	2015년
서산농협 하나로마트	각종	1		2015년
연양 청소년 수련관 수영장	각종	1		2015년
아름다운 웨딩 컨벤션	각종	1		2015년
원일식품 진천공장	각종	1		2015년
논현동 근린생활시설	각종	1		2015년
제주 리젠트마린 더 블루 호텔	각종	1		2015년
19 전투비행단 야간식별장비 수용시설	각종	1		2015년
한국식품	각종	2		2015년
대전 둔산 성광교회	각종	1		2015년
금호 CHP-1 여수산단	각종	1		2015년
사회법무연수원	각종	1		2015년
청담동 오피스빌딩	각종	3		2015년
화생방 기능보강공사	각종	1		2015년
FST 동탄공장	각종	1		2015년
동아 쏘시오 현장	각종	2		2015년
충훈고등학교	각종	1		2015년
충무교회	각종	1		2015년
서원대학교	각종	1		2015년
당진축협 종합시설	각종	1		2015년

Customer	Volume	Quantity	ETC.	Year
포항 두호동 NB-Ctry 복합시설	각종	8		2014년
모잠비크 켈리만 중앙병원	각종	5		2014년
존슨컨트롤즈 평택공장 신축현장	각종	3		2014년
광주 과학 기술원	각종	4		2014년
평촌 파낙스R&D센터	각종	4		2014년
전주 효자동 CGV	각종	10		2014년
순천 메가박스	각종	7		2014년
대전 서부병원	각종	10		2014년
왕십리교회	각종	5		2014년
수원/시흥 경륜장	각종	1		2014년
연세의료원 암센터	각종	3		2014년
인천지하철 210공구 218정거장	각종	2		2014년
화성시 화산동 주민복합센터	각종	4		2014년
BMW 드라이빙 센터	각종	2		2014년
포스코 제품연구실험동 실험장	각종	4		2014년
연세대학교 세브란스병원 재중관	각종	1		2014년
CGV 속초 멀티플렉스	각종	3		2014년
의정부 CGV	각종	3		2014년
베트남 SEVT 식당동 2층 증설	각종	1		2014년
강강술래 늘봄농원점	각종	4		2014년
공군사관학교 생도식당	각종	2		2014년
디퍼 아울렛 서산점	각종	4		2014년
한국체육대학교	각종	4		2014년
이촌동 렉스 아파트 재건축 101동	각종	2		2014년
양지공원 실내 배드민턴장	각종	4		2014년
CJB 미디어센터	각종	2		2014년
포스코 기술연구소 시험편 가공동	각종	1		2014년
한라 힐링파크 연립형 콘도미니엄	각종	2		2014년
빨라쵸 델 브레토	각종	2		2014년
태안 CC	각종	3		2014년
전주 효자동 CGV	각종	10		2014년
이촌동 렉스 아파트 재건축 102동, 103동	각종	2		2014년
서울성모병원 장례식장	각종	2		2014년

Customer	Volume	Quantity	ETC.	Year
삼성전자 화성공장	각종	51		2013년
진해 19교육대	각종	11		2013년
대전 문화동 복합센터	각종	6		2013년
부산외대 남산동 캠퍼스	각종	6		2013년
동송동 아트센터	각종	3		2013년
베바스트 동희현장	각종	3		2013년
장흥교도소	각종	3		2013년
국립수산 과학원	각종	2		2013년
서한위너 터보시스템즈	각종	2		2013년
대구 미군부대	각종	2		2013년
이월드	각종	2		2013년
공군91항공시설전대(헤미비행장)	각종	2		2013년
시흥 장곡 골프장	각종	2		2013년
오송 KCCI	각종	2		2013년
시화조력발전소 문화원	각종	2		2013년
진해농협 하나로마트	각종	1		2013년
플러스텍 음성공장	각종	1		2013년
하남 역사박물관	각종	1		2013년
제주한라 서귀포호텔	각종	1		2013년
부천성모병원	각종	1		2013년
왕십리 꽃재교회	각종	1		2013년
코리아나 천안공장	각종	1		2013년
송악농협	각종	1		2013년
구리시 다목적 체육관	각종	1		2013년
세움	각종	1		2013년
수원 중앙침례교회	각종	1		2013년
영랑콘도	각종	1		2013년
영생교회	각종	1		2013년
원주 국과수 현장	각종	1		2013년
포항 해양경찰서	각종	1		2013년
파주 출판단지 인포룸	각종	1		2013년
건국대학교 수의대학	각종	1		2013년
양주 섬유종합지원센터	각종	1		2013년

Customer	Volume	Quantity	ETC.	Year
제주세계자연유산센터	각종	5		2012년
기업은행 한남동 고객센터	각종	2		2012년
UAE 2차분	각종	58		2012년
러시아 블라디 보스톡	각종	9		2012년
만도헬라 중국공장	각종	3		2012년
YMK 평택 공장	각종	10		2012년
친환경 농수산물 유통센터	각종	4		2012년
강원체육중고	각종	6		2012년
삼성전자 구미 2공장	각종	1		2012년
서판교 성당	각종	1		2012년
행정도시 1단계 2구역	각종	6		2012년
천안단국대학교 치과병원	각종	1		2012년
대전이문고등학교	각종	2		2012년
한국원자력 연구원	각종	1		2012년
한밭대학교	각종	2		2012년
여수 이마트	각종	1		2012년
서초동 교회	각종	1		2012년
동구제약	각종	11		2012년
횡성 축협	각종	1		2012년
녹십자 화순공장	각종	2		2012년
베트남 통합창고	각종	7		2012년
송파여성문화회관	각종	5		2012년
호남대학교 중앙도서관	각종	1		2012년
보라매병원 국가건강검진센터	각종	1		2012년
두산인프라 코어	각종	1		2012년
과천중학교	각종	1		2012년
알킨스 청북 현장	각종	1		2012년
흰물결 사옥	각종	1		2012년
에버랜드 동굴상품점	각종	1		2012년
연천 이장원 돈사	각종	3		2012년
제주중앙병원	각종	3		2012년
유라코퍼레이션	각종	4		2012년
고려대학교 간호대학	각종	2		2012년

Customer	Volume	Quantity	ETC.	Year
메이필드 호텔	각종	2		2011년
서울추모공원	각종	1		2011년
S타워	각종	2		2011년
전남전문건설회관	각종	2		2011년
광고래미안 배드민턴장	각종	1		2011년
세종시 정부청사	각종	7		2011년
목포 어린이 바다체험과학관	각종	3		2011년
장안대학교	각종	3		2011년
와이드빌딩	각종	1		2011년
순천향대학병원 신생아실 외	각종	2		2011년
보성토마토 농장	각종	8		2011년
센트레빌 아스테리움	각종	3		2011년
천안 단국대학교 의과대학	각종	3		2011년
예심청소년 수련관	각종	1		2011년
목포대학교 생활체육관	각종	1		2011년
대전 복합터미널	각종	2		2011년
건일제약 R&D센터	각종	1		2011년
판교테크노벨리	각종	3		2011년
덕성여대 약학관	각종	1		2011년
파주 기산리 골프장	각종	2		2011년
북삼초등학교	각종	2		2011년
경희대학교 4열람실	각종	1		2011년
화동화력지역협력관	각종	1		2011년
배제고등학교	각종	1		2011년
부천감리교회	각종	1		2011년
대전중학교 외 4개교	각종	5	JET AHU	2011년
목포 수산물 지원센터	각종	3		2011년
경남과학기술대학교	각종	1		2011년
강서복합빌딩	각종	2		2011년
위스퍼링 파인즈 CC	각종	1		2011년
부산재활병원	각종	7		2011년
고려대학교 라이시움	각종	2		2011년
동서식품 진천공장	각종	4	JET AHU	2011년



Customer	Volume	Quantity	ETC.	Year
수원과학대학 대강당	각종	4		2011년
전남도립도서관	각종	1		2011년
UAE Project	각종	4	JET AHU	2011년
수도권 매립지 건립공사	각종	1		2011년
여의도 유도회관	각종	2		2011년
동대전중학교	각종	1	JET AHU	2011년
세종호텔	각종	1		2011년
JTBC방송국	각종	4		2011년
KT노원지점	각종	1		2011년
광주신안교회	각종	1		2011년
알펜시아 뮤직테트	각종	1		2011년
국제 갤러리	각종	1		2011년
신라호텔	각종	1		2011년
순천향대학병원 신생아실	각종	1		2011년
강릉 노인전문병원	각종	2		2011년
서울대학교 두산인문관	각종	1		2011년
미래생활청원공장	각종	4	JET AHU	2011년
용인우리교회	각종	1		2011년
포스코 파워미래관	각종	1		2011년
대전복합터미널 CGV	각종	5		2011년
고려대학교 정보통신관	각종	4		2011년
삼성전자 구미 1공장	각종	1		2011년
성수역, 청담역	각종	2		2011년
기흥 한국 야쿠르트	각종	2		2011년
한국 원자력 의학원	각종	4		2011년
판교 B동	각종	1		2011년
충남여중 외 2개교	각종	3		2011년
여주시청	각종	3		2011년
주거성능동	각종	1		2011년
광주과학기술원	각종	1		2011년
한남동삼성생명신축	각종	2		2011년
(주)센추리 / 한국 SGI	각종	6		2011년

Customer	Volume	Quantity	ETC.	Year
광석교회	각종	1		2010년
원신흥초등학교	각종	1	JET AHU	2010년
유라테크	각종	7		2010년
보령문예회관	각종	1		2010년
스카니아 사천공장	각종	1		2010년
문화여중, 중리초등학교	각종	2	JET AHU	2010년
용산지구 차량검수시설	각종	2		2010년
(주)GNR 광주공장	각종	1		2010년
대동세무고	각종	1	JET AHU	2010년
쎄메스 천안공장	각종	19		2010년
로얄포레 C.C 클럽하우스	각종	2		2010년
건국대학교병원	각종	1		2010년
신탄진초등학교	각종	1	JET AHU	2010년
부산 CGV	각종	6		2010년
부산 해양오염방지센터	각종	1		2010년
수원미술관	각종	1		2010년
중소기업중앙회	각종	8		2010년
서대문형무소역사관	각종	2		2010년
대한지적공사	각종	1		2010년
국립소록도병원	각종	2		2010년
옥천하나님교회	각종	4		2010년
인천폴리텍2대학	각종	1	JET AHU	2010년
대덕전자 기계고등학교	각종	2	"	2010년
제일모직(주) 여수공장	각종	1		2010년
상주시 종합처리시설	각종	2		2010년
서울대학교 학생기숙사	각종	1		2010년
카이스트 메디칼 센터	각종	2		2010년
장충교회	각종	3	GHP	2010년
청운대학교 학술정보관	각종	6		2010년
덕원중학교	각종	1	JET AHU	2010년
근로복지공단	각종	1		2010년
연세의료원 임상시험센터	각종	1		2010년
대구 패션주얼리 전문센터	각종	8		2010년

# Built-UP<sub>type</sub> OAC Unit

Customer	Volume	Quantity	ETC.	Year
LG디스플레이(주) 파주 M2동	각종	1		2014년
삼성전자 온양공장 조립3동	각종	1		2014년
LG디스플레이(주) 구미 M2 x MODEL 대응용	각종	1	클린룸	2013년
LG디스플레이(주) P8 노광기 대응용	각종	1	"	2013년
코리아써키트 안산공장	각종	6	"	2013년
네패소창1공장	각종	1	"	2013년
LG화학 청주공장 ITO	각종	6	"	2013년
삼성건설 중국 소주 FIC PJT	각종	4	"	2013년
삼성건설 중국 서안 M-PJT	각종	4	"	2013년
베트남 삼성전자	각종	1	"	2012년
HUIZHOU DESAY IMPORT AND EXPORT CO LTD	각종	11	"	2012년
삼성광통신	각종	3	"	2012년
네패소창2공장 2F	각종	1	"	2012년
LG화학 남경 광학2동	각종	17	"	2012년
(주)쉴트론 구미1공장 B동	각종	1	"	2011년
LG디스플레이(주) 구미 OLED 3F	각종	2	"	2011년
LG디스플레이(주) 파주 P9 1차	각종	1	"	2011년
LG디스플레이(주) 파주 P9 2차	각종	1	"	2011년
LG디스플레이(주) 파주 M동 3F 1차	각종	2	"	2011년
LG디스플레이(주) 파주 M동 3F 2차	각종	2	"	2011년
LG전자 브라질 마나우스 현장	각종	3	"	2011년
LG DISPLAY(주) P8 CELL 후공정 증축용	각종	4	"	2009년

# D.C.C(Dry Cooling Coil)

Customer	Volume	Quantity	ETC.	Year
HUIZHOU DESAY IMPORT AND EXPORT CO LTD	6,280	m <sup>2</sup>	클린룸	2013
(주)LG 실트론 구미 3공장	7,240	m <sup>2</sup>	"	2012
LG 디스플레이(주) 파주 P9	5,800	m <sup>2</sup>	"	2011
LG 디스플레이(주) 파주 P8 후공정 증축용	6,300	m <sup>2</sup>	"	2009

# Other HVAC Products and Service

Customer	Volume	Quantity	ETC.	Year
아주대의료원 권역외상센터 외 9개 현장	각종	30	FAN류	2015년
중국남경 전지1공장	각종	3	AHU 부품류	2015년
천안 단국대학교 치과대학 부속병원	각종	3	COIL	2015년
KF&T 울산공장	각종	1	COIL	2014년
모잠비크 켈리만 중앙병원	각종	12	CTCH 외	2014년
(주)위너콤 김해공장 증축현장	각종	1	공조설비	2014년
(주)쿠팡드시스템 전분공방	각종	1	"	2014년
(주)해피푸르츠	각종	1	"	2014년
아이쿱 구례	각종	2	"	2013년
삼성전자 화성 16라인	각종	50	MBF류	2011년
(주)동하이엔씨 / 포스코	각종	5	Roof Fan	2011년
(주)송화엔지니어링/LG화학 파주, 중국남경	각종	15	AHU 부품류	2011년
(주)송화엔지니어링/ 캐나다 EVIRO	각종	1	"	2011년
(주)송화엔지니어링/ 중국심양 CJ제일제당	각종	3	"	2011년
(주)아리 / 부산 oo현장	각종	5	FAU 부품류	2011년
코오롱 인더스트리 경산공장	각종	1	Air Washer	2011년
엠코테크놀로지 성수동	각종	3건	유상 서비스	2011년
서울오토디바이스(주)	각종	2건	"	2011년
CJ건설(주) / CJ홈쇼핑 사옥	각종	1건	"	2011년
네패스 LED 오창 2공장 / 1공장	각종	10	Air Washer	2010년
LG Display(주) P7 외 9개 현장	각종	21	Fan류	2010년
수원 Wyeth제약 외 13개 현장	각종	30	"	2009년
대한피엔씨 당진공장	각종	1	Air Washer	2008년
성북구청사 외 10개 현장	각종	107	Fan류	2008년
철성섬유 엘살바도르	각종	1	Air Washer	2007년
현대자동차 의왕연구소 외 12개 현장	각종	160	Fan류	2007년
(주)네패스 오창	각종	2	Air Washer	2006년
HEK 오창 외 7개 현장	각종	91	Fan류	2006년

- Delivered 3700 Fans to 120 places from 2000 to 2005
- Delivered 120 Air Washers to 40 places from 1999 to 2005
- Not excluded other spare parts and service cases until 2010



# THANK YOU

"Feel the Fresh and Pure breathing from nature by  
KACECO present."