



한국공조엔지니어링(주)

INNOBIZ
기술혁신형중소기업



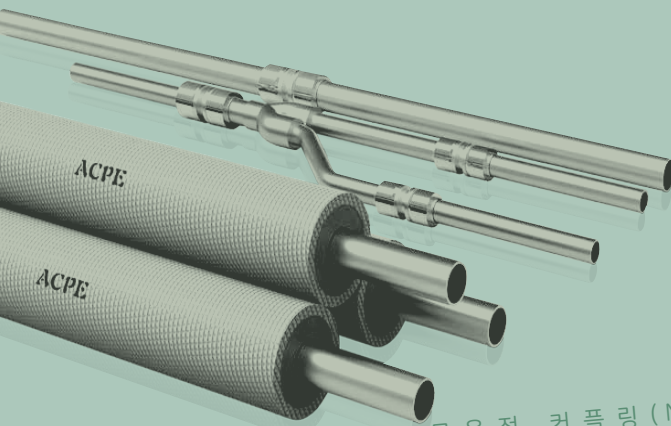
PACKAGE AIR CONDITION



PART.1

패키지 에어컨
미세먼지 제거 공기 조화기
전산실랙 전용 냉방기
무용접 커플링
공기 조화기 배수트랩

전산실랙 전용 냉방기



무용접 커플링 (No welding connection coupling)
공기 조화기 배수트랩 (For AHU Drain trap)



미세먼지제거 공기 조화기
Air-Conditioning System for Removal of Fine Dust

2018년 대한민국
발명 특허 대전



외기도입 댐퍼에 초박형 전도성 미세먼지 필터와
자동 구동 장치가 추가되어 미세먼지 제거를 합니다.

Install ultra-thin conductive fine dust filters and automatic
drive devices in the intake damper to remove fine dust.

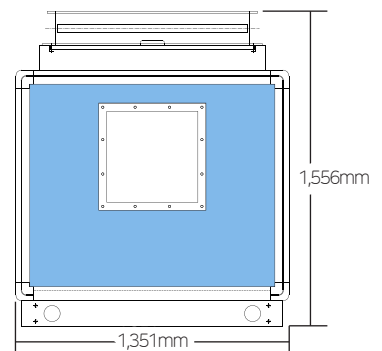
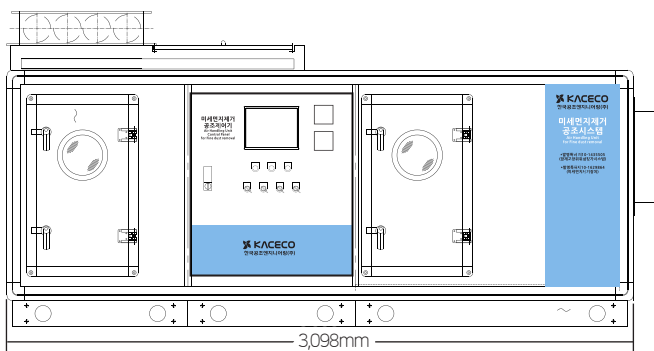


✓ 특허받은 미세먼지 제거 장치 탑재
Powered by patented fine dust removal device

✓ 무용접 & 무도장의 베이스 프레임
Base frame without welding and painting

✓ 단열, 차음이 탁월하고 열손실을 근본적 차단
Insulation, excellent acoustics and
fundamental insulation of heat losses

✓ 간편한 사후관리로 반영구적 수명 보장
Simple management ensures
semi-permanent life



미세먼지 제거 공기 조화기

Air-Conditioning System for Removal of Fine Dust

기타 장비 (Other Equipments)



EHP/GHP/GEO AHU



AHU 수냉식



직패식 (R-22, 407C)



직출형 (JET AHU)



제습공조기



천정형



외조기 (BUILD-UP)

· 제원 (SPEC)

ITEM				SPECIFICATION	
모델				KAH-0070H	
급기팬	풍량 (m³/min)	표준	68		
		범위	60~80		
	정압 (Pa)	표준	539		
		범위	490~780		
	형식		양흡입 원심식 날개형 (AYZ)		
	규격 및 수량		355*1		
	전동기 (Kw*EA)		1.5*1		
환기팬	풍량 (m³/min)	표준	-		
		범위	-		
	정압 (Pa)	표준	-		
		범위	-		
	형식		-		
	규격 및 수량		-		
	전동기 (Kw*EA)		-		
냉·난방코일	냉방능력(w)	냉수	표준	13,670	
			범위	11,000~15,000	
	난방능력(w)	온수	표준	31,000	
			범위	25,000~35,000	
		중기	표준	35,000	
			범위	29,000~39,000	
	전면면적(m²)		0.69		
필터	미세먼지(m²)		0.51		
	PRE(m²)		0.53		
	MEDIUM(m²)		0.53		
가습기	형식		스팀 인젝션, 기화식, 전자전극봉식 (선택)		
	용량		5~10		
	(kg/h)				
크기 (L*W*H) / mm				3,098*1,436*1,351	
옵션사항		1. 상기 사양은 KAH-0070H 사양에 한정되며 상기 사양외에 ~KAH-1180H 모델까지 가능 (~1,300CMM) 2. 고객의 요구사항에 의해 냉방 및 난방열원은 상기 사양외에 Heat Pump 타입도 가능 3. 냉·난방코일의 표준 사양은 냉온수 겸용 타입임			

* 규격 및 사양은 제품의 개선을 위하여 예고없이 변경될 수 있습니다.

· 인증서(certification)



K 마크인증(성능) 공기조화기
K Mark Certification Air Conditioner



Q-MARK 공기조화기
Q Mark Certification Air Conditioner

· 특허(Patent)



특허 10-1629864
미세먼지 제거장치를 갖는
중앙제어식 원격제어 공기조화기
Centralized remote controlled
air conditioner with patent
10-1629864 fine dust removal
device

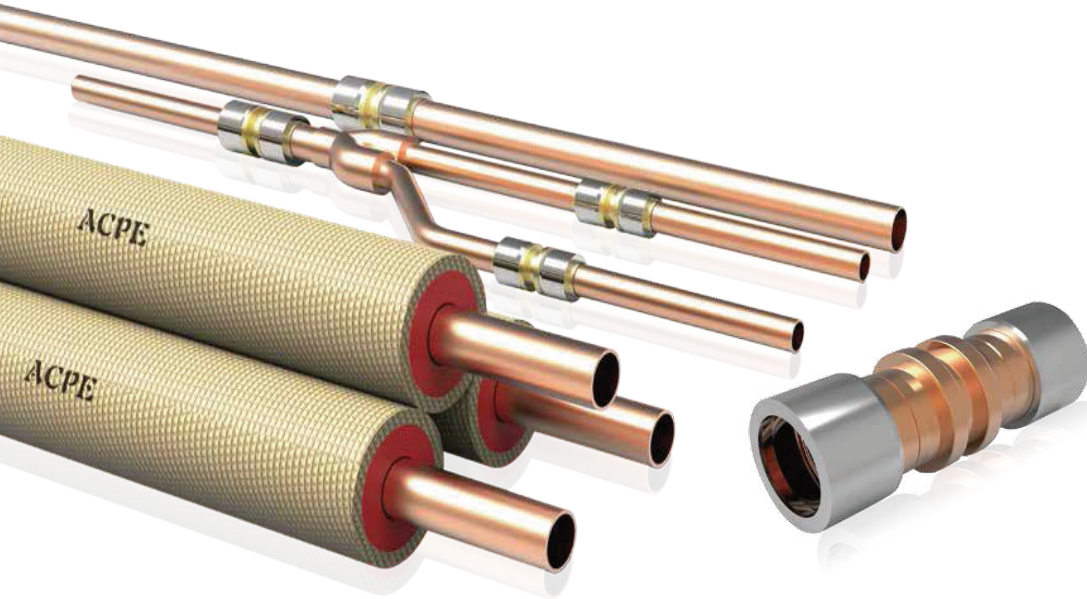


특허 10-1435505
잠재고장 위험 평가 시스템
Patent 10-1435505
Potential Fault
Risk Assessment System

무용접 커플링

No welding connection coupling

배관의 용접 작업 없이 손쉽게 배관을 연결할 수 있는 퀵 커플링
Quick coupling for easy connection of piping without welding of piping work



고압가스 안전관리 기준 통합고시의 내압시험압력 (R410 기준) 시험결과
배관 파열과 배관 기밀 성능 모두 기준 이상임이 검증되었습니다.

The results of the internal pressure test pressure (based on R410) of the integrated high-pressure gas safety management criteria were satisfied with the results of the pipe rupture test and the pipe tight test.

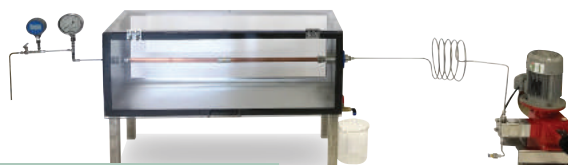


커플링 내부에 부싱이 있어 연결 과정에서 양쪽으로 조임 및 지탱 작용을 하여 비틀림 힘과 압력이 형성된다.

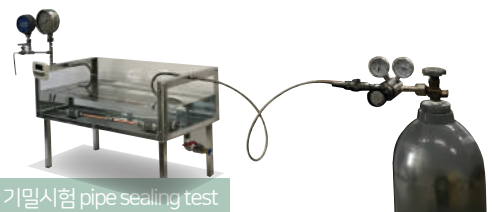
There is a bushing inside the coupling to tighten and support both sides to form torsional force and pressure.

Loflink 전문용 접착제를 사용하여 일정한 비틀림 및 인장력을 갖고 있어 연결이 타이트하게 이루어진다.

Loflink professional adhesive provides a constant torsional and tensile force for tight connections.



배관 파열시험 pipe rupture test



배관 기밀시험 pipe sealing test

공기 조화기 배수트랩

For AHU drain trap

동파 방지 캡

Freeze protection cap

공기 조화기 배수트랩 (For AHU drain trap)



배수용 트랩의 높이를 최소화하여 건축 기초 높이가 낮아집니다.

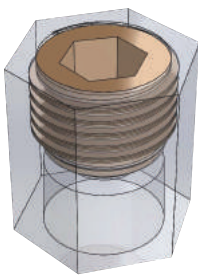
ABS 재질로 제품이 견고하며, 사출 금형으로 제작되어 외관이 미려합니다.

응축 수량 및 압력의 급격한 변동에 영향을 받지 않습니다.

Due to the minimum trap height, the height of the architectural Foundation is reduced, and the ABS material is made of rigid and injection molds to give a good appearance.

Condensation quantity and pressure fluctuations are not affected.

동파 방지 캡 (Freeze protection cap)



기존 제품들의 단점을 보완한 신제품이며, 정밀 가공 (금형)으로 마감 품질이 깔끔합니다.

완제품 테스트를 통한 신뢰성 있는 제품으로 공조 장비 코일 외 각종 배관 계통의 동파 방지 용도로 적용 가능합니다.

저렴한 가격으로 동파 방지 기능을 추가할 수 있고, 동파로 인한 파손 시 사용자가 쉽게 캡 교체 가능합니다.

This new product complements the shortcomings of existing products on the market. Precision processing (gold) provides a clean finish and reliable product through final product testing. It can be used for the prevention of copper waves in various piping systems other than air conditioning equipment coils, and it can be added for a lower price. In the event of breakage, the user can easily replace the cap.

전산실랙 전용냉방기

Computer room rack Dedicated air conditioner

고밀도의 전산장비를 냉각시켜 안정적 운영이 가능한 전산실랙 전용 냉방기
A server rack-only air-conditioner for stable operation with equipment that cools high-density computing equipment

일체형 (all-in-one type)

- ✓ 전산실랙 전용 냉방기
- ✓ 다양한 환경에 적합
- ✓ 별도 시설 설치 불필요
- ✓ 사무실, 연구소, 소형 전산실 등



일체형 타입 (all-in-one type)

전산실랙은 표준랙(19")에 에어컨(Air Conditioner)을 일체화하고, 냉각 부분(Cooling Zone)은 밀폐하여 외부 영향(먼지, 습도, 온도)으로부터 분리되어 IT장비에만 집중적으로 냉각할 수 있는 방음, 방진 기능을 갖춘 전산실랙 단위 전용 에어컨 시스템입니다.

A server rack-only air-conditioner for stable operation with equipment that cools high-density computing equipment. The standard rack (19") unifies the air conditioner, and the cooling zone is a computer room rack-only air conditioning system with sound, vibration and function that can be isolated from the external effects (dirt, humidity, temperature) by sealing and limiting the air conditioning system.

분리형 타입 (separated type)

실외기 분리형 타입으로 적은 소음으로 사무 공간에 적합하며, 많은 양의 전산 장비 설치 및 응축 열 문제 해결이 가능합니다.
The outdoor type is suitable for office space due to low noise, to solve noise and condensation heat problems by installing the outdoor machine externally. You can select the installation location and the type of outdoor equipment and the type of separation depending on your environment.



·제원 (SPEC)

모델	KSR1.5	냉매	R410A
사이즈(mm)	600×1,100×2,000	전원	1PH/220V/60Hz
냉각능력	4,586kcal	풍량	986CMH (493CMH×2Sets)

* 규격 및 사양은 제품의 개선을 위하여 예고없이 변경될 수 있습니다.

패키지 에어컨

Package Air-Conditioning System

냉난방 겸용
항상 쾌적한 온도 설정이 가능한 냉·난방 겸용 에어컨
Air-conditioning system for heating and cooling,
which can always be set at a pleasant temperature

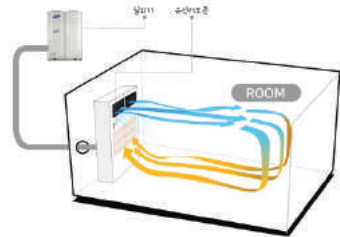


Heat Pump LOUVER 타입

덕트 구성이 어려운 장소 및 층고가 높아 천장형 에어컨 설치가 곤란한 공간에 적합한 냉난방을 제공합니다.

Air conditioning system provides heating and cooling suitable for areas where duct configuration is difficult and the ceiling type air conditioning is high.

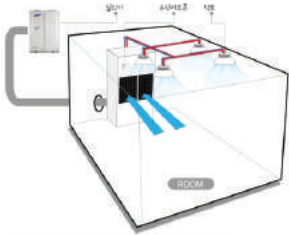
AHU-S-90	냉난방 겸용	10마력
AHU-S-135	냉난방 겸용	16마력
AHU-S-180	냉난방 겸용	20마력



Heat Pump DUCT 타입

덕트를 통해 각 실 또는 필요로 하는 공간에 냉난방을 제공합니다.

The duct provides heating and cooling for each room or space required.



AHU-SD-90	냉난방 겸용	10마력
AHU-SD-135	냉난방 겸용	16마력
AHU-SD-180	냉난방 겸용	20마력

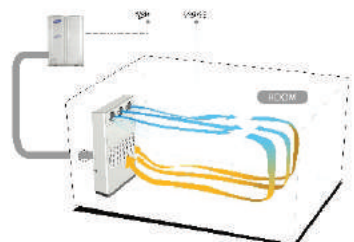


Heat Pump NOZZLE 타입

대형 공간에 적합한 타입으로 35m 이상의 강력한 토출 기류 형성이 가능합니다.

It is a nozzle-type air conditioner capable of airflow formation of more than 35m with strong discharge air flow.

AHU-SP-90	냉난방 겸용	10마력
AHU-SP-135	냉난방 겸용	16마력
AHU-SP-180	냉난방 겸용	20마력



Smile everyday with KACECO

“세상을 신선하고 쾌적하게”라는 신념으로 다양한 공조기를 개발하고 제작하여 각종 산업체와 건설 현장에 납품 시공하여 왔습니다. 수냉식 냉난방 공조기, 냉매식 EHP/GHP 공조기, 신재생 복합형 공조기, 천정형 공조기, 직출형 공조기, 중대형 냉난방기, 칠러, 열교환기, 공조/산업용 송풍기 등이 당사의 주력 제조 품목입니다. 이와 더불어 Build-up, Unit 제작 설치, 공조 관련 엔지니어링 (냉동 공조 기기 설계, 시스템 설계/시공, 시스템 사후관리, 냉동 공조 자동 제어 공사, EHP/GHP 중앙 공조, 공조 설비 설계/시공) 삼성 하우젠 시스템 에어컨 판매/시공 등이 있습니다. 또한 세계적인 FAN 업체인 독일 월터(Walter)사의 단독 에이전트입니다.

With the belief that "make the world fresh and pleasant," we have developed and produced various air-conditioning units, and have been delivering them to various industries and construction sites. Water-cooled air conditioners, refrigerant-type EHP/GHP air conditioners, new and renewable air conditioners, ceiling-type air conditioners, direct-out air conditioners, large and medium-sized air conditioners, chiller, heat exchangers, air conditioning/industrial blowers are our main products. In addition, there are Build-up, unit installation, air-related engineering (Cooling Air Handling Unit Design, System Design/Construction, System Post-Management, System Air-Conditioning Auto-Control Corporation, EHP/GHP Central Air Conditioning, Samsung Hauzen System Air Conditioning/Production). We are also the sole agent of Walter, Germany, a global FAN company.

 **KACECO**
한국공조엔지니어링(주)



본사/공장 : 경기도 평택시 포승읍 평택항로 268번길 185
영업본부/기술연구소 : 경기도 군포시 공단로 149 아이밸리 702-703호
취급품목 : 공기조화기, 송풍기, 공조설비, 시스템에어컨, 특수환기제품
제품문의 및 고객지원 : 031-477-3104 *A/S: 031-360-4760

memo.

